



*SHIGERU KAWAI*

CONCERT  
SERIES

# TRÄUME

VOR MEHR ALS 100 JAHREN BEGAB SICH KOICHI KAWAI IN EINER KLEINEN JAPANISCHEN WERKSTATT AUF EINEN LANGEN WEG – EINE HERAUSFORDERUNG MIT DEM ZIEL KLAVIERE UND FLÜGEL ZU ENTWICKELN UND ZU BAUEN, DIE EINES TAGES ZU DEN BESTEN DER WELT GEHÖREN.

In der nächsten Generation setzte sein Sohn Shigeru Kawai diesen Traum mit der gleichen Leidenschaft fort. Für ihn ist dieser Traum nicht nur seine Wurzel, sondern auch seine Bestimmung. Eine unnachgiebige Kraft, die ihn Zeit seines Lebens mit Hingabe nach Perfektion streben ließ.

In jedem Shigeru Kawai Flügel werden Sie nicht nur seine Arbeit und seine Liebe spüren – sondern sein Leben.



# EHRE

EIN ELEMENTARER BESTANDTEIL DES ZUSAMMENLEBENS IN JEDEM KULTURKREIS, BESONDERS ABER IN JAPAN, IST EHRE. DIE EDLE UND BINDENDE VERPFLICHTUNG SEINEM NAMEN UND SEINER PERSÖNLICHKEIT DURCH EIGENE WORTE UND TATEN WERT UND SUBSTANZ ZU GEBEN.

Es gibt keinen größeren Ausdruck von Ehre, keine größere Verpflichtung, als seinen eigenen Namen auf dem Ergebnis seiner Arbeit platzieren zu dürfen.

Vom ersten Entwurf am Reißbrett, über die Auswahl der besten Materialien bis hin zur Endfertigung durch die MPA's (Master Piano Artisans) ist jeder Shigeru Kawai Flügel der Beweis von kompromissloser Handwerkskunst, ein Symbol von unendlicher Hingabe und der tiefe Ausdruck von Stolz und Ehre.

Für Shigeru Kawai konnte es keinen anderen Weg geben.



# LEIDENSCHAFT

DIE LEIDENSCHAFT, SPITZENLEISTUNG ZU ERBRINGEN, WOHNT TIEF IM HERZEN EINES JEDEN HANDWERKERS, DER FÜR DIE SHIGERU-IDEE ARBEITET.

Wie die Mitglieder eines großen Orchesters, bringt jeder Klavierbauer seinen Teil an langjähriger Erfahrung und Kunstfertigkeit mit, die dann zusammengefügt, Großartiges ergeben. Es ist diese Symphonie von leidenschaftlicher Energie, die unsere Shigeru Kawai Instrumente in die Spitzenklasse erheben, in der es nur wenige Instrumente gibt.

Wer sich jedoch dort behaupten kann, wird in der Musikwelt respektiert.



# INSPIRATION

DIE LIEBE ZUR MUSIK IST BEI ALLEN, DIE DEN HOCHGESCHÄTZTEN RANG EINES MASTER PIANO ARTISAN (MPA) ERREICHT HABEN, FEST VERWURZELT.

Eine tiefsitzende Berufung, die sich durch langjährige Erfahrung und Streben zur Perfektion zur vollen Blüte entwickelt hat. Fast jeder unserer MPA's beherrscht deshalb selbst ein Musikinstrument.

Ein Klavierbauer muss beweisen, dass er die Fähigkeit hat, für die angesehensten Konzerthallen dieser Welt zu arbeiten oder die wichtigsten internationalen Klavierwettbewerbe zu betreuen. Jeder möchte dieses Ziel erreichen, aber ausgewählt werden nur die Besten. Aber denjenigen, die diese Stufe erklommen haben, eröffnet der Status des Master Piano Artisan (MPA) eine unendliche Fülle neuer Möglichkeiten. Die musikalische Kompetenz des Erbauers spiegelt sich ganz selbstverständlich im Instrument wieder, einem Flügel, der seinen wunderbaren Klang und seine Dauerhaftigkeit unter den Händen des Künstlers beweisen wird.



## MASTER PIANO ARTISANS

MANABU ARIMORI

NAOMI HAMAGUCHI

HIROYA ISHIKAWA

YUKI KAMADA

YASUHIRO KITAMURA

SHINJI KURISU

YOSHIAKI KUSAKABE

HIDEMI OKUBO

TAKESHI OKUBO

HITOSHI ONODERA

TAKANORI OTAKE

MASATO SUZUKI

NOBUMICHI SUZUKI

YUJI TAKAHASHI

MICHIO TAKAYAMA

MASAHIKO TAKEDA

ARIMUNE YAMAMOTO

NOBUAKI YAMAMOTO



KAZUO GOKA

Cellist und *Senior Master Piano Artisan*  
Kazuo Goka hat 40 Jahre Erfahrung als Instrumentalist und Klavierbauer.



ATSUSHI KOMIYAMA

Er ist ein ausgebildeter Posaunist, Master Piano Artisan und Absolvent von Japan's angesehenstem Konservatorium, dem Musashino Academia Musicae



TATSUYA MURAKAMI

Tatsuya Murakami ist Operntenor und Master Piano Artisan, der mehr als 20 Mal im Jahr professionell in Opernhäusern und bei Recitals mit großem Symphonieorchester auftritt.

# GELASSENHEIT

ZEIT SPIELT KEINE GROSSE ROLLE BEIM BAU EINES SHIGERU KAWAI FLÜGELS. ES GIBT KEINE EILE, DAS WERK SCHNELL ZU VOLLENDEN, KEINEN DRUCK FÜR DIE FERTIGSTELLUNG, KEINE FORDERNDEN LIEFERZEITEN.

Jeder Handwerker hat verinnerlicht, dass der Perfektion die höchste Priorität gilt. Das erklärt, warum jeder Fertigungsschritt 3 bis 5mal länger dauert als bei der Produktion eines herkömmlichen Flügels und warum die Shigeru Werkstatt ein Ort der Ruhe und der Gelassenheit ist. Wenn es ein grundlegendes Geheimnis für den vollen Klang der Shigeru Flügel gibt, ist das dieser ruhige Ort der Entstehung, an dem Herz, Seele und Geist die Zeit bekommen, zu atmen und den Frieden, sich zu entwickeln.



# INTUITION

DIE FÄHIGKEIT DAS RICHTIGE HOLZ AUSZUWÄHLEN –  
DIE ART VON HOLZ, DIE JEDE NUANCE EINES TONES, VOM  
LEIDENSCHAFTLICHEN CRESCENDO FURIOSO BIS ZUM  
FLÜSTERNDEN PIANISSIMO, AUFNIMMT UND AN DEN  
ZUHÖRER WEITERGIBT – IST EINE GANZ EIGENE KUNST.

Ob man die Fichte für den Resonanzboden, Premium Mahagoni für  
die Hammerköpfe oder Ahorn für die Stege auswählt: das Material,  
das für ein Weltklasse-Piano ausgewählt wird, muss für diese Aufgabe  
perfekt sein. Die Shigeru Techniker haben jahrzehntelang diese  
außergewöhnliche Fähigkeit verfeinert, um den Unterschied zwischen  
einem zufriedenstellenden und dem außergewöhnlichen Holzmaterial  
zu erkennen. Es ist diese Mischung aus Wissen und Intuition, die man  
in jedem Ton eines Shigeru Kawai Flügel hört und fühlt.



# FORTSCHRITT

WAHRE KUNST STREBT IMMER NACH VOLLKOMMENHEIT. ES LIEGT IN DER NATUR DES KÜNSTLERS, SICH STÄNDIG WEITER ZU ENTWICKELN UND ZU VERBESSERN. DIES IST SCHON IMMER DER WEG ZU WAHRER GRÖSSE GEWESEN.

Da wir viele neue Arbeitsmethoden entwickelt haben und anwenden, übernehmen auch unsere Pianobauer in der Shigeru Werkstatt gerne Technologien, die helfen, den Klavierbau zu perfektionieren. Unser schalltoter Raum versetzt uns in die Lage den reinen Klang, ohne Reflektionen, zu analysieren. Hochentwickelte Materialien verbessern die Stabilität und die Gleichmäßigkeit des Anschlages. Digitale Analysesoftware prüft die Konstruktion und die Arbeitsleistung eines jeden Bauteils.

Auch in der Welt der Klaviere reicht es nicht, in der Vergangenheit zu schwelgen. Getreu unserer Philosophie jeder Shigeru Kawai Flügel der Inbegriff für Fortschritt und Weitblick in die Zukunft.



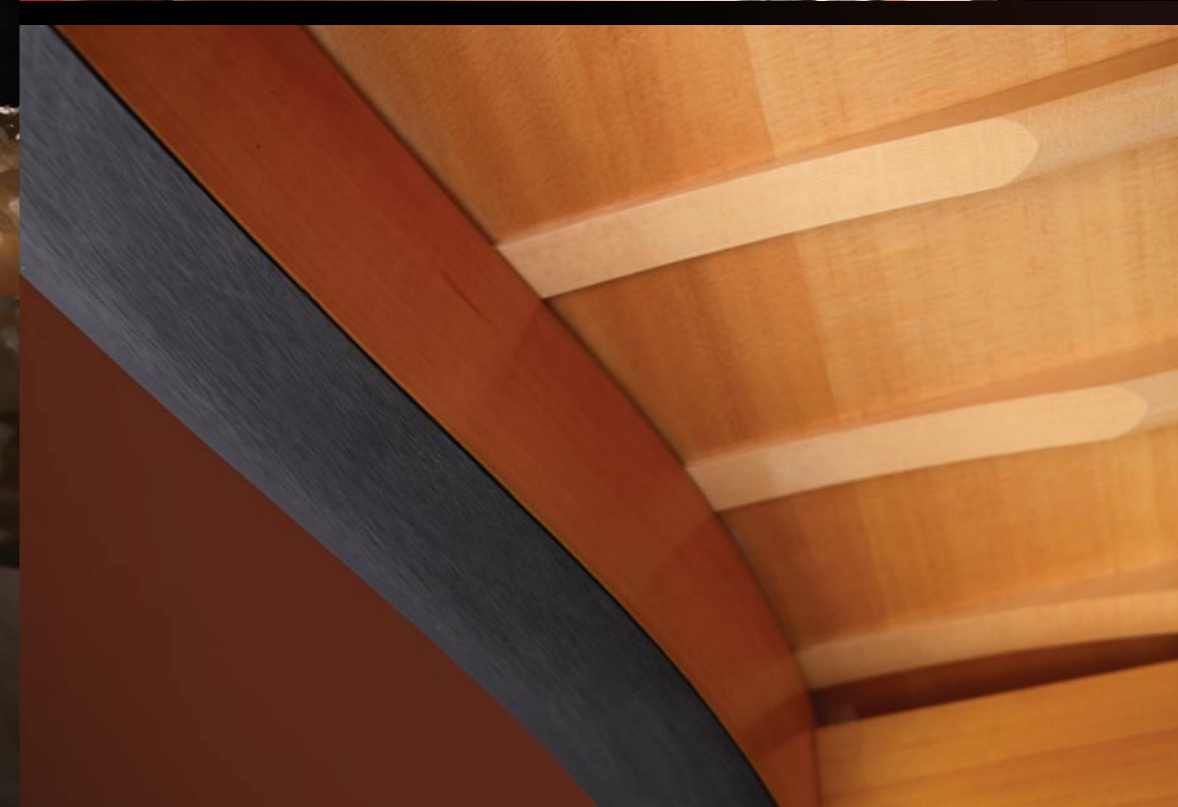


# MERKMALE

## ► KIGARISHI – PREMIUM-RESONANZBÖDEN

(kē-gah-rah'-shē)

Der konisch zulaufende Resonanzboden eines Shigeru Flügels wird exklusiv aus bestem Fichtenholz gefertigt, welches im traditionellen Kigarashi-Verfahren getrocknet wurde. Nur durch eine lange Trocknungszeit, draußen an der frischen Luft, erzielt ein Werkstoff die natürliche Balance. Dieses langwierige und gewissenhaft durchgeführte Verfahren ist eine Basis, die den Shigeru Flügeln ihren einzigartigen, vollen Klang verleiht.



## ◄ SHIKO SEION HAMMER

(shkō say-own')

Shiko Seion Hämmer haben ihren Namen vom dem japanischen Begriff für „Endgültige Intonation“, den unsere MPA benutzen, wenn sie ihr Werk, das sie vom Anfang bis zum Ende begleitet haben, beenden. Der Filz für jeden Hammerkopf ist akribisch von Hand gepresst ohne dabei mit Hitze die Fasern zu beschädigen. Die Hämmerköpfe werden sorgfältig intoniert, ohne jemals chemische Härter zu verwenden, um die außergewöhnliche Dynamik und Ausdruckskraft zu erhalten

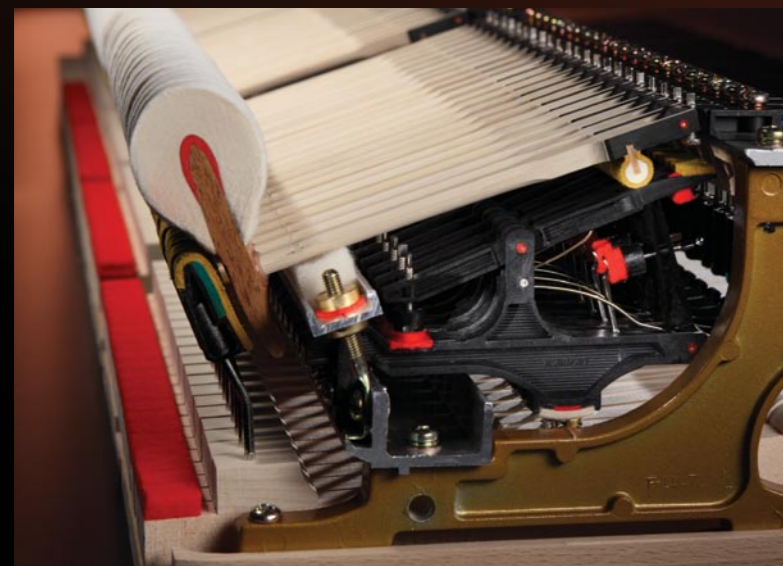
## ◄ KONSEI KATAGI-RIM

(kōn'-say kah-tah'-gē)

Im einzigartigen Konsei Katagi-Rim (Gehäuse) werden verschiedene Harthölzer miteinander verleimt, um die ideale Klangbalance zu erhalten. Für den inneren Teil des Gehäuses werden kleinporige Harthölzer, welche den Klang perfekt reflektieren und die hohen Frequenzen des Klangspektrums unterstützen, mit dichten, großporigen Harthölzern, die dem Klang Fülle und Wärme geben, verleimt. Das Resultat dieses Zusammenspiels von strukturell gänzlich gegensätzlichen Harthölzern ist ein kraftvoller, angenehm runder Klang, der das Markenzeichen der Shigeru Kawai Flügel ist.

#### ► VERSCHRAUBUNG VON STIMMSTOCK UND KÄMPFER

Durch das Verschrauben von Kämpfer und Stimmstock wird eine außergewöhnlichstarre Konstruktion zur Aufnahme der enormen Saitenspannung erzielt. Mit der SOLID-Konstruktion wird der Stimmstock von Hand bearbeitet und in die Gussplatte eingepasst. Der Stimmstock und der überlappende Kämpfer sind damit solide in die Einheit des inneren Rims eingebunden und fest verbunden. Dieser starke Verbund besitzt außergewöhnliche Stärke und Festigkeit, die einen kraftvollen Ton und hohe Stimmstabilität zur Folge haben.



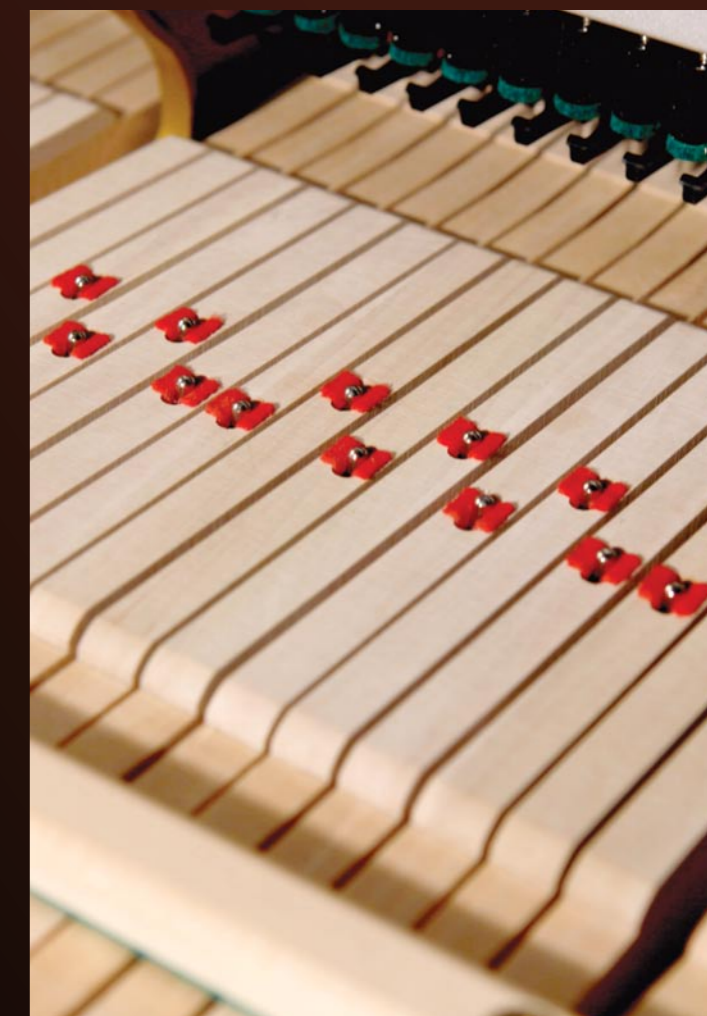
#### ▲ MILLENNIUM III MECHANIK

Unsere einzigartige Millennium III Mechanik wird aus ABS-Carbon der neuesten Generation hergestellt. Dieses Material ist außergewöhnlich leicht und stabil, so dass es eine noch schnellere Repetition ermöglicht und die Kraft des Anschlages ohne Verlust auf den Hammer überträgt. Die mikroskopisch feine Oberfläche bei bestimmten Mechanikteilen ermöglicht einen sensiblen Anschlag und exakte Kontrolle.



#### ▲ VERLÄNGERTE TASTEN

Die Abmessungen aller Tasten wurden von uns verlängert, um das Spielen durch einen ausgeglichenen Anschlag, vom vorderen Anfang bis zum sichtbaren Ende der Taste zu erreichen. Die neuen Tasten haben zusätzlich noch einen größeren Querschnitt, um eine noch größere Festigkeit und eine noch stärker Kraftübertragung zu gewährleisten.



#### ▲ TASTENBÄCKCHEN

Die Tastenbäckchen aus Ahorn verstärken die Tasten rund um die Bohrung, durch die der Waagebalkenstift geführt wird. Die Länge der Tastenbäckchen der neuen Shigeru Concert Serie wurde verdoppelt, um die Kraftübertragung des Anschlages zu optimieren.

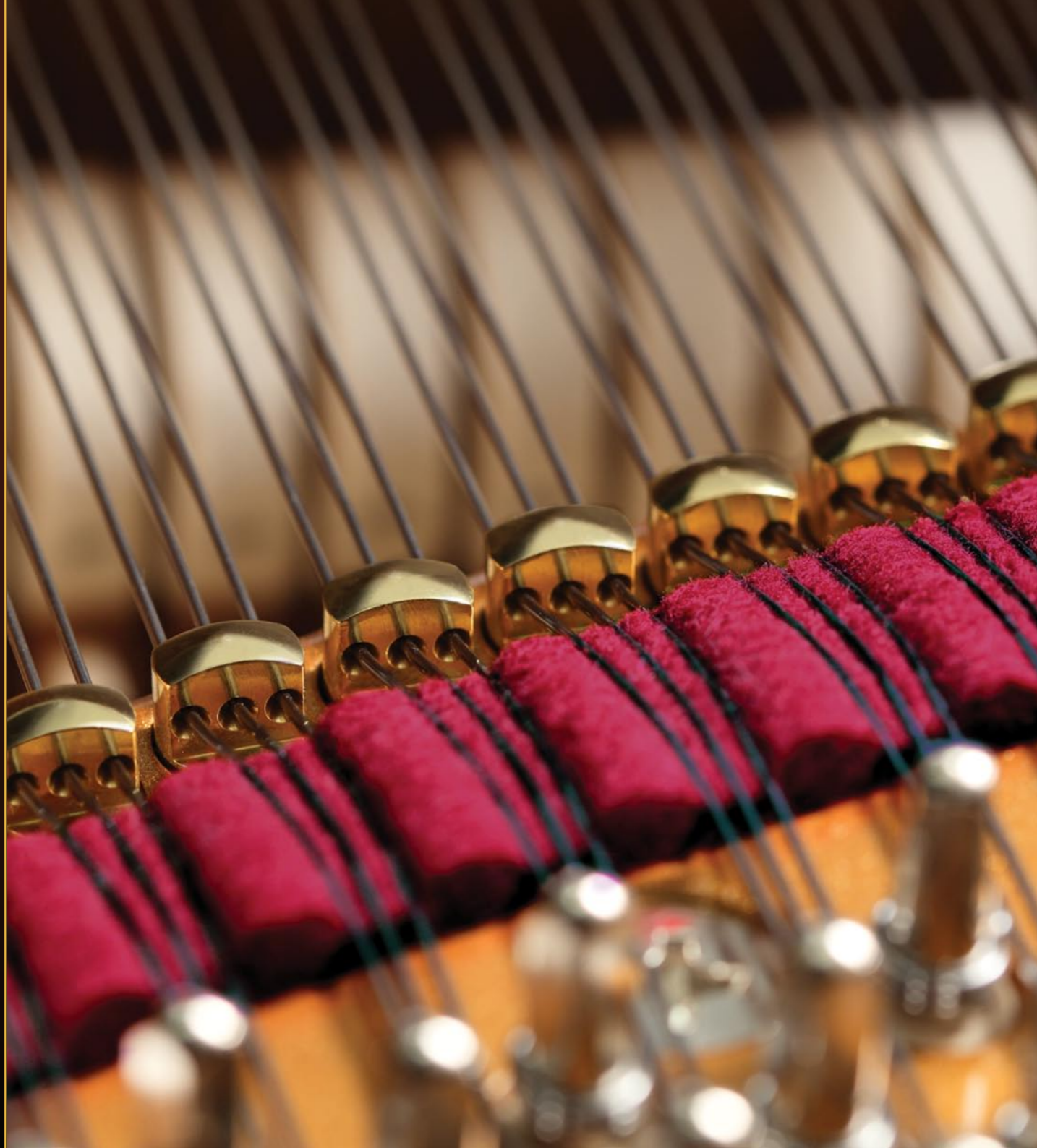
#### ► AGRAFFEN EINES KONZERTFLÜGELS

Die Agraffen, die wir bei der Shigeru Kawai Concert Serie verwenden, findet man auch bei unserem Shigeru Kawai EX Konzertflügel. Diese Agraffen werden Stück für Stück aus Messingrohlingen geschnitten, gebohrt, geschliffen und poliert, um größtmögliche Präzision und Druckspannung zu erzielen. Das Ergebnis ist ein klarer, kraftvoller und ausdrucksstarker Ton.



#### ▲ TEMAKI BASS SAITEN

In der Japanischen Sprache bedeutet das Wort „temaki“ von Hand gewunden. In aller Ruhe ziehen Spezialisten ihres Fachs die Kupferumspannung in der exakten Windung und Präzision von Hand auf den tragenden Stahldraht. Diese handgefertigten Saiten haben den vollen Klang und den reichen Toncharakter, den wir für unsere Shigeru Flügel erwarten.



#### ▲ MASSIVE RASTEN AUS FICHTENHOLZ

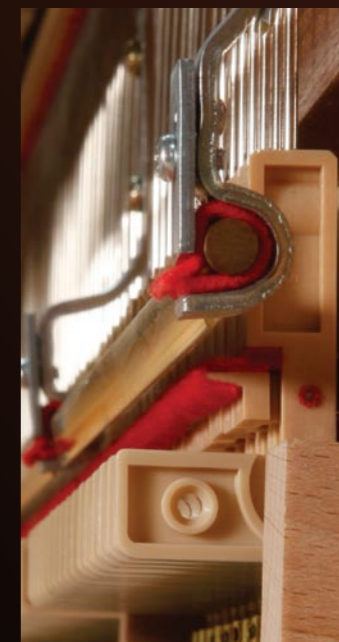
Fichte ist für die besondere Fähigkeit bekannt Klangenergie zu konservieren und weiter zu leiten. Trotz der idealen Klangeigenschaften wird Fichte jedoch, auf Grund der hohen Kosten, selten für die Basis – Konstruktion eines Flügels verwendet. Da wir jedoch für die neuen Shigeru Flügel ausschließlich die besten Materialien verwenden, sind bei diesen Instrumenten die Rasten aus massiver Fichte.



#### ◀ BUCHSBAUM STEG DOPPELUNG

Buchsbaum ist ein extrem hartes Holz, das sich besonders zu Weiterleitung von sehr hohen Frequenzen eignet. Deshalb verwenden wir es als oberste Lage auf dem Diskantsteg, der die Schwingungen in den Resonanzboden weiter leitet. Durch Buchsbaumdoppelung des Diskantsteges werden die Töne des Diskants stärker hervorgehoben und können sich gegen den voluminösen Bass eines großen Flügels gut behaupten.

*Zu finden bei SK-5, SK-6 und SK-7.*



#### ◀ ZWEIFACHER DRUCKPUNKT DER DÄMPFUNG

Den Bedürfnissen und Ansprüchen professioneller Pianisten wurde bei jeder einzelnen Funktion der Shigeru Concert Serie größte Aufmerksamkeit geschenkt. Ein Beispiel dafür ist das, eigens für unseren Shigeru Kawai EX Konzertflügel entwickelte Dämpfersystem mit zweifachem Druckpunkt, das ein besseres und weicheres Pedalieren ermöglicht.

# EIN EINZIGARTIGER BESUCH

ES WAR SHIGERU KAWAI'S AUSDRÜCKLICHER WUNSCH, DASS SEIN NAME UND SEINE EHRE DURCH JENE AUFRECHT ERHALTEN WERDEN SOLL, DIE SEIN ZUKÜNFTIGES ERBE ANTRETEN.

Deshalb sollen alle Besitzer eines Shigeru Kawai Flügels den Besuch eines MPA's erhalten. Es ist uns ein Bedürfnis bei diesem Besuch, dem Shigeru Kawai Flügel eine auf den Pianisten abgestimmte Regulation, eine individuelle Intonation und eine Konzertstimmung zu verleihen – als Geschenk für die Pianisten, die sich für einen der besten Flügel Japans entschieden haben.



# MODELLE

## CONCERT SERIES SK-EX KONZERTFLÜGEL

Jeder neue Shigeru Kawai Konzertflügel wird als der nächste Schritt in der kontinuierlichen Weiterwicklung des Flügelbaus betrachtet. Weniger als zwanzig Shigeru Konzertflügel werden jedes Jahr gebaut. Mit seinem einzigartigen Klang und seinem wunderbar dynamischen Anschlag, ist der Shigeru EX eine seltene Kostbarkeit, die sich am besten mit einem Wort beschreiben lässt: Unvergleichlich.

Länge: 278 cm

Breite: 158 cm

Gewicht: 504 kg

Ausführungen: Schwarz poliert



## SK-7 SEMI KONZERT FLÜGEL

Der SK-7 ist ein Kunstwerk, das in den Händen eines wahren Pianisten unvergessliche Klangerlebnisse, Leidenschaft und Glücksgefühle hervorrufen wird.

Länge: 229 cm

Breite: 157 cm

Gewicht: 400 kg

Ausführungen: Schwarz poliert



## SK-6 FLÜGEL FÜR DAS KLEINE ORCHESTER

Der Sk-6 ist ein Flügel der besondere Schönheit und unverwechselbaren Klangcharakter in sich vereint und auf jedem Podium sein Publikum sowohl optisch als auch musikalisch verwöhnt.

Länge: 214 cm

Breite: 154 cm

Gewicht: 382 kg

Ausführungen: Schwarz poliert



## SK-5 FLÜGEL FÜR DIE KAMMERMUSIK

Der SK-5 bietet eine wunderbare Melange von Kraft und Präsenz, die sich besonders bei Recitals in kleineren Sälen und Tonstudios ausleben lässt.

Länge: 200 cm

Breite: 153 cm

Gewicht: 351 kg

Ausführungen: Schwarz poliert



## SK-3 FLÜGEL FÜR DAS KONSERVATORIUM

Der SK-3 zeichnet sich besonders durch die Verbindung des wunderbaren Tons und seinem präzisen Anschlag aus und wird dafür von Pianisten auf der ganzen Welt geliebt und bewundert.

Länge: 188 cm

Breite: 152 cm

Gewicht: 334 kg

Ausführungen: Schwarz poliert



## SK-2 KLASSISCHE SALON FLÜGEL

Der SK-2 bietet die elegante Form eines klassischen Flügels mit dem großen Klang, der von keinem Flügel seiner Klasse übertroffen wird.

Länge: 180 cm

Breite: 152 cm

Gewicht: 324 kg

Ausführungen: Schwarz poliert



## SPEZIFIKATIONEN



SK-EX



SK-7



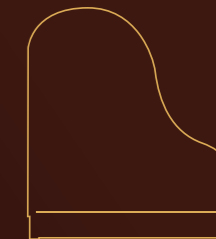
SK-6



SK-5



SK-3



SK-2

Länge	278 cm	229 cm	214 cm	200 cm	188 cm	180 cm
Breite	158 cm	157 cm	154 cm	153 cm	152 cm	152 cm
Höhe	102 cm	102 cm	102 cm	102 cm	102 cm	102 cm
Gewicht	504 kg	400 kg	382 kg	351 kg	334 kg	324 kg
Resonanzbodengröße	2,10 m <sup>2</sup>	1,70 m <sup>2</sup>	1,60 m <sup>2</sup>	1,41 m <sup>2</sup>	1,33 m <sup>2</sup>	1,23 m <sup>2</sup>
Anzahl Rasten	5	4	4	4	4	3
Millennium III Mechanik	•	•	•	•	•	•
Neotex Tastenbelag	•	•	•	•	•	•
Mittlere Deckelstütze	Holz	Messing	Messing	Holz	Holz	Holz
Rollenausführung	Groß, Messing	Doppelt, Messing	Doppelt, Messing	Doppelt, Messing	Doppelt, Messing	Doppelt, Messing



# VERANTWORTUNG

FÜRSORGE FÜR UNSERE UMWELT IST FÜR ALLE, DIE AN DEN SHIGERU FLÜGELN ARBEITEN, SELBSTVERSTÄNDLICH. LETZTENDLICH IST ES DIE NATUR, DIE UNS DIE ROHSTOFFE FÜR DIE WUNDERBAREN INSTRUMENTE LIEFERT.

Im Jahr 1997 war unsere Ryuyo Flügel Manufaktur die erste in der Klavierindustrie, die den Standard ISO 14001 erfüllte, die weltweit angesehenste Zertifizierung für exzellentes Umweltmanagement in industriellen Produktionsabläufen. Betriebsüberwachungssysteme, die alleine dem Umweltschutz dienen, gibt es bei Kawai bereits seit 1994. Arbeitsgruppen beobachten fortlaufend die Emissionen und die Abfallverwertung innerhalb der betrieblichen Abläufe, der grünen Beschaffung und analysieren potentielle Energieeinsparungen und zusätzliche Umweltschutzmaßnahmen.

Diese grundlegenden Bestrebungen werden fortgeführt und sind Teil eines jeden Instrumentes, das unser Werk verlässt. Das ist unser Versprechen an Sie – und an unsere Erde.

# SEELE

EIN SHIGERU FLÜGEL IST WEIT MEHR ALS DIE INTELLIGENTE ZUSAMMENFÜHRUNG VON VERSCHIEDENEN MATERIALIEN, ARBEITSGÄNGEN UND DESIGN. ES IST EINE FORM DER KUNST, DIE NICHT IM KOPF, SONDERN IM HERZEN ENTSTEHT.

Ein Klavierbauer macht weit mehr als nur ein Instrument zu bauen – er erweckt es zum Leben. Durch die ständige Sorgfalt für jedes einzelne Bauteil, jede Verbindung und jeder Nuance im Klang, bekommt jedes Instrument eine unfassbare Qualität – eine Seele – die von Generation zu Generation weiterlebt.

Diejenigen, die einen Shigeru Kawai Flügel besitzen, wissen, dass sie nicht nur ein Instrument ihr eigen nennen, sondern einen Partner gefunden haben mit dem sie ihre musikalischen Träume verwirklichen können.



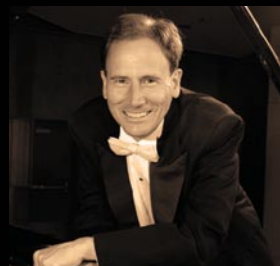
# ANERKENNUNG

VIELE DER WELTWEIT TALENTIERTESTEN KÜNSTLER, LEHRER UND EXPERTEN SPENDEN DEN SHIGERU KAWAI FLÜGELN IHREN BEIFALL FÜR DEN HERAUSRAGENDEN ANSCHLAG, KLANG UND IHRE PROFESSIONALITÄT.



„Der Shigeru Kawai Concert Flügel in unserem Chapman Conservatorium ist ein wunderbar gearbeiteter Flügel. Unsere Künstler bewundern die Innovationen, sein großartiges Klangvolumen und sein Durchsetzungsvermögen.“

Dr. Grace Fong  
Director of Keyboard Studies  
Chapman University Conservatory



„Der Shigeru Flügel bietet ausgezeichnete Klangfarben durch alle Register und eine hervorragend ausgeführte Mechanik, die mir erlauben wirklich alles zu tun, was ich mir auf einem Instrument vorstellen kann. Im Tonstudio, bei Konzerten und im Unterricht bietet der Shigeru Kawai Flügel alles was sich ein Pianist wünschen könnte.“

Dr. David Korevaar  
Weill Professor of Piano  
University of Colorado, Boulder



„Der Shigeru Kawai Flügel ist unübertroffen durch seine Handwerkskunst und seinen Klang.“

Earl Wild  
Pianisten Legende



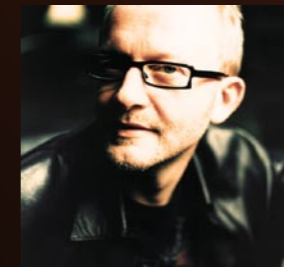
„Er hat das breiteste Dynamik-Spektrum von allen Flügeln, die ich kenne. Ich wünschte mir, es gäbe Shigeru Kawai Flügel wo immer ich auch spiele.“

John Chen  
Gewinner des internationalen Klavierwettbewerbs in Sidney



„Der Shigeru Flügel inspiriert mich, Musik auf höchstem Niveau zu kreieren. Ich liebe seinen ehrlichen und transparenten Klang.“

Junko Ueno Garrett  
Concert Pianist



„Es ist ein absolutes Vergnügen, auf dem Shigeru zu spielen. Wenn ich in eine Konzerthalle oder TV-Studio komme und den Shigeru Schriftzug sehe, ist meine Freude groß.“

Dieter Falk  
Pianist, Komponist und Produzent



„Ich beglückwünsche Euch zu Eurer Arbeit! Meiner Meinung nach baut Kawai wunderbare Klaviere und ich gehe so weit zu behaupten, daß Ihr heute die besten Flügel der Welt baut!“

Mikhail Pletnev  
Pianist und Dirigent



„Die Shigeru Kawai Serie gehört unzweifelhaft zur Spitzenklasse der Flügel.“

Warren Mailley-Smith  
Concert Pianist



„Hervorragender Anschlag, Kraft und extrem viele Klangfarben und Dynamikstufen.“

Michael Kieran Harvey  
Concert Pianist

„Ich wählte einen Shigeru Kawai Flügel wegen seiner Klangqualitäten und hervorragender Mechanik. Es ist immer eine große Freude einen Flügel mit solch exzellenter Qualität zu spielen.“

Stanislav Bunin  
Concert Pianist

„Wenn Sie nach einem echten innovativen Instrument in der Spitzenklasse der Weltliga suchen, muss ein Shigeru Kawai Flügel ernsthaft in Betracht gezogen werden.“

George Kolasis  
Piano Techniker

„Einer der wohlklingendsten Flügel, die jemals aus Japan gekommen sind.“

Larry Fine  
The Piano Book

# WETTBEWERBE

BEI INTERNATIONALEN KLAVIERWETTBEWERBEN AUF ALLEN KONTINENTEN HABEN DIE BESTEN PIANISTEN DER WELT DEN EX KONZERTFLÜGEL FÜR IHR VORSPIEL GEWÄHLT.



Simone Pedroni  
Van Cliburn Competition



John Chen  
Sydney Competition



Irina Zahharenkova  
Casagrande Competition

## INTERNATIONALE KLAVIER-WETTBEWERBE



Esther Budiardjo  
William Kapell Competition



Alexandre Moutouzkine  
Jose Iturbi Competition



Anna Malikova  
ARD Competition



Roberto Cominati  
Busoni Competition



Alexei Nabiulin  
Dublin Competition

Beim 9ten van Cliburn Klavier-Wettbewerb  
Erwählte der Gewinner den EX zu seinem Instrument

Beim 10ten Tschaikovsky Klavier-Wettbewerb (Russland)  
Haben die zwei Preisträger auf einem EX gewonnen

Beim 8ten Sidney Klavier-Wettbewerb  
Spielte der Gewinner des 1.Preises auf einem EX

Beim 2ten Dublin Klavier-Wettbewerb (Irland)  
Gewannen die ersten 6 Preisträger auf dem EX

Beim 5ten Dublin Klavier-Wettbewerb (Irland)  
Spielte der Gewinner auf dem EX

Beim 2ten Rachmaninoff Klavier-Wettbewerb (Russland)  
Der Sieger auf einem EX

Der 11te Santander Klavier-Wettbewerb (Spanien)  
Wurde auf einem EX gewonnen

Beim 45ten Ferruccio Busoni Klavier-Wettbewerb  
Gewann der Sieger auf einem EX

Beim 23ten William Kapell Klavier-Wettbewerb  
Wurden die ersten 3 Plätze auf dem EX erspielt

Beim 42.ARD Klavier-Wettbewerb (Deutschland)  
Wurde der erste Preis auf einem EX gewonnen

Beim 13ten Itrubi Klavier-Wettbewerb (Spanien)  
Wurden der erste und der zweite Platz auf Kawai EX gewonnen

Beim 14ten Itrubi Klavier-Wettbewerb  
Gewann der 1.Preisträger auf einem EX

Beim 12ten Vianna da Motta Klavier-Wettbewerb (Macao)  
gewann der 1.Preisträger auf Kawai EX

Beim 8ten Premio Dino Ciani Klavier-Wettbewerb (Italien)  
Gewann der erste Preisträger auf einem EX

Beim 2ten Hamamatsu Klavier-Wettbewerb  
Wählte der Gewinner einen EX

Beim 22ten Casagrande Klavier-Wettbewerb  
Spielte der Gewinner des 1.Preises auf einem EX

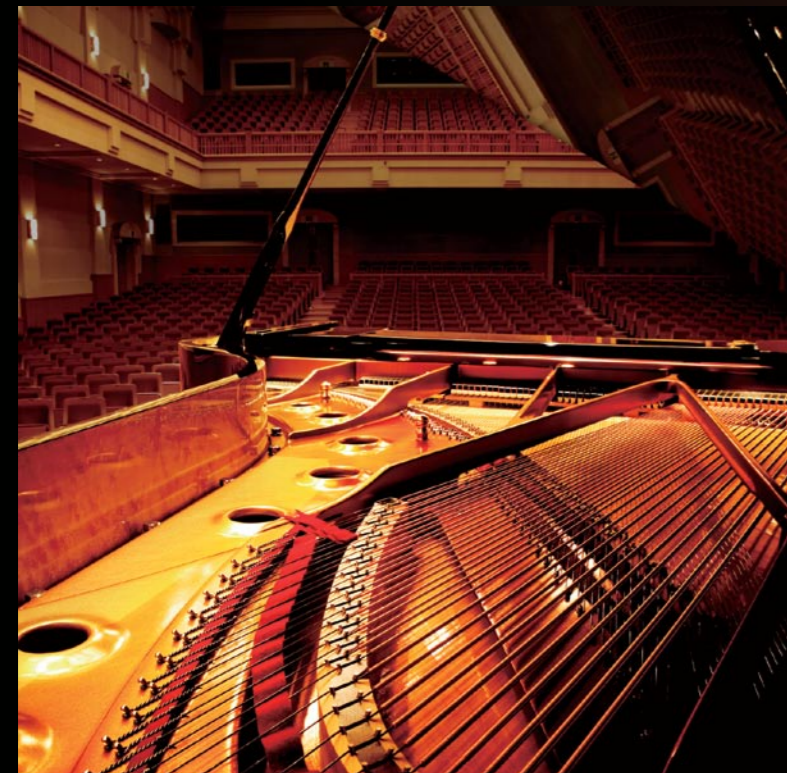
Beim 25ten Casagrande Klavier-Wettbewerb  
Spielte der Gewinner des 1.Preises auf einem EX

Beim 27ten Casagrande Klavier-Wettbewerb  
Spielte der Gewinner des 1.Preises auf einem EX

# BESONDERHEIT ERBE

DER IMMENSE ANTEIL VON HANDARBEIT UND DIE AUSWAHL BESONDERS AUSGEWÄHLTER MATERIALIEN BESCHRÄNKT AUF NATÜRLICHE WEISE DIE ANZAHL DIESER BESONDEREN INSTRUMENTE.

Jeder Shigeru Kawai Flügel ist ein einzigartiges Meisterstück einer kleinen, limitierten Fertigung, die sich zum Ziel gesetzt hat die Träume eines Pianisten zu erfüllen.



ES WAR SHIGERU KAWAI'S WUNSCH, DAS ALLE, DIE SEIN PERSÖNLICHES LEBENSWERK FORTFÜHREN, EIN DAUERHAFTES ZEICHEN DER VERBUNDENHEIT ERHALTEN SOLLEN.

In Erfüllung dieses Lebenstraums, werden die Namen aller Besitzer eines Shigeru Kawai Flügels an der „Wand der Ehre“ in der Ryuyo Fabrik in Hamamatsu, Japan für alle späteren Generationen gesammelt und verewigt.



# REFERENZENZEN

SHIGERU KAWAI FLÜGEL WURDEN BEREITS VON VIELEN DER WELTWEIT FÜHRENDEN INSTITUTIONEN AUSGEWÄHLT. BEI DOZENTEN, PROFESSOREN UND GROSSEN BÜHNEN AUF DER GANZEN WELT GENIESSEN SIE EINEN HERAUSRAGENDEN RUF.

Academy of Arts (Serbien)  
American Academy of Dramatic Arts (USA)  
Anglo-Chinese Junior College (Singapur)  
Anton Bruckner Konservatorium (Österreich)  
Australia Music Examination Board (NSW & WA, Australien)  
Bielsko-Biala Music School (Polen)  
Brigham Young University (USA)  
Carrollwood Cultural Center (USA)  
Central Conservatory of Music (China)  
Chapman University (USA)  
China Conservatory of Music (China)  
Clayton State University (USA)  
Colburn Conservatory of Music (USA)  
Columbia College, Chicago (USA)  
Conservatoire de musique du Québec à Montréal (Kanada)  
Conservatoire de musique du Québec à Gatineau (Kanada)  
Conservatoire de musique du Québec à Rimouski (Kanada)  
Conservatoire de musique du Québec à Saguenay (Kanada)  
Conservatoire de musique du Québec à Val-d'Or (Kanada)  
Conservatoire de Guyancourt (Frankreich)  
Conservatoire de Limoges (Frankreich)  
Conservatoire de Poitiers (Frankreich)  
Conservatoire de Thouars (Frankreich)  
Conservatoire de St. Brieuc (Frankreich)  
Conservatorio Arrigo Pedrollo (Italien)  
Conservatorio Jacopo Tomadini (Italien)  
Conservatorio Profesional de Música de Cullera (Spanien)  
Conservatorio Profesional de Música de Llíria (Spanien)  
Conservatorio Profesional de Música de Valencia (Spanien)  
Conservatorio Superior de Música de Alicante (Spanien)  
Conservatorio Superior de Música de Castellón (Spanien)

Conservatori Superior de Música de les Illes Balears (Spanien)  
Ecole de Musique du Bocage Bressuirais (Frankreich)  
Egå Gymnasium (Dänemark)  
Etta and Joseph Miller Performing Arts Center (USA)  
Glazbeno učilište Elly Bašić (Kroatien)  
Heisei College of Music (Japan)  
Istituto Superiore Rinaldo Franci (Italien)  
Interlochen Center for the Arts (USA)  
Jacksonville University (USA)  
Jazz & Rock Schulen, Freiburg (Deutschland)  
Kyoto City University of Arts (Japan)  
LaGrange College (USA)  
Laugalækjarskóli (Island)  
Leopold-Mozart-Zentrum (Deutschland)  
Mississippi University for Women (USA)  
Mogilev State Art College (Belarus)  
Moscow Tchaikovsky Conservatory (Russland)  
Music Academy Mlinaric Vladimir (Slowenien)  
Music School Nova Gorica (Slowenien)  
Music School Slovenske Konjice (Slowenien)  
Music School Trebnje (Slowenien)  
Nagoya University of Arts and Sciences (Japan)  
National Center for the Performing Arts (China)  
National Taichung University of Education (Taiwan)  
National Taipei University of Education (Taiwan)  
National University of Ireland, Maynooth (Irland)  
Newington College (Australien)  
Nordiska Musikgymnasiet (Schweden)  
Norges Musikkhøgskole (Norwegen)  
Osaka College of Music (Japan)  
Pacific Union College (USA)

Popakemie Baden-Württemberg (Deutschland)  
Pučko otvoreno učilište Poreč (Kroatien)  
Queensland Conservatorium of Music (Australien)  
Raffles Institution (Singapur)  
Reinhardt University (USA)  
School of the Arts (Singapur)  
Scotch College, Melbourne (Australien)  
Scotch College, Perth (Australien)  
Scott's College (Australien)  
Seitoku University (Japan)  
Shanghai Conservatory of Music (China)  
Shorter University (USA)  
Showa Academia Musicae (Japan)  
Sichuan Conservatory Of Music (China)  
Sinfonia Varsovia Orchestra (Polen)  
Staatliche Hochschule für Musik Freiburg (Deutschland)  
Tallinna Muusikakeskkool (Estland)  
The Savoy Hotel (England)  
Tokyo College of Music (Japan)  
Tokyo Gakugei University (Japan)  
Tougaloo College (USA)  
University of Houston (USA)  
University of Nevada, Las Vegas (USA)  
University of Western Australia (Australien)  
University of West Georgia (USA)  
Waseda University (Japan)  
Wheaton College (USA)  
Wuhan Conservatory of Music (China)  
Xi'an Conservatory of Music (China)  
Xinghai Conservatory of Music (China)  
Zamosc Music School (Polen)

